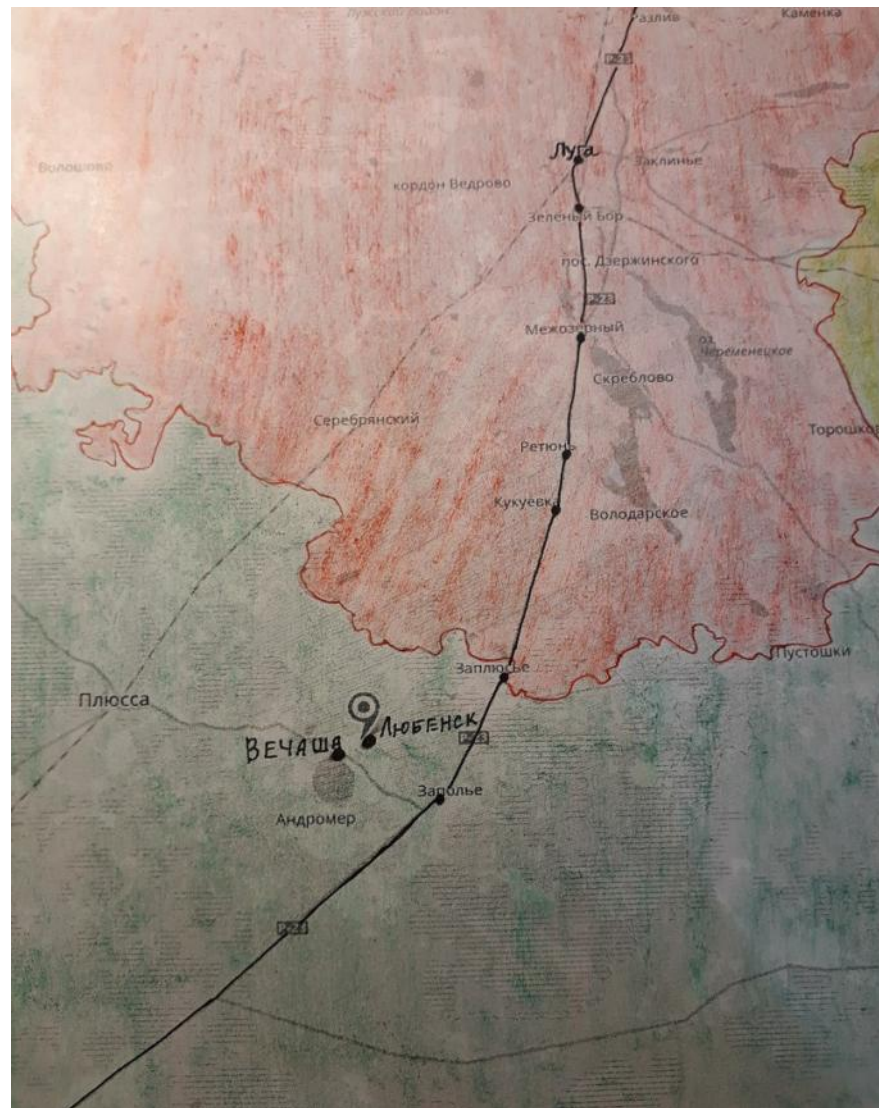
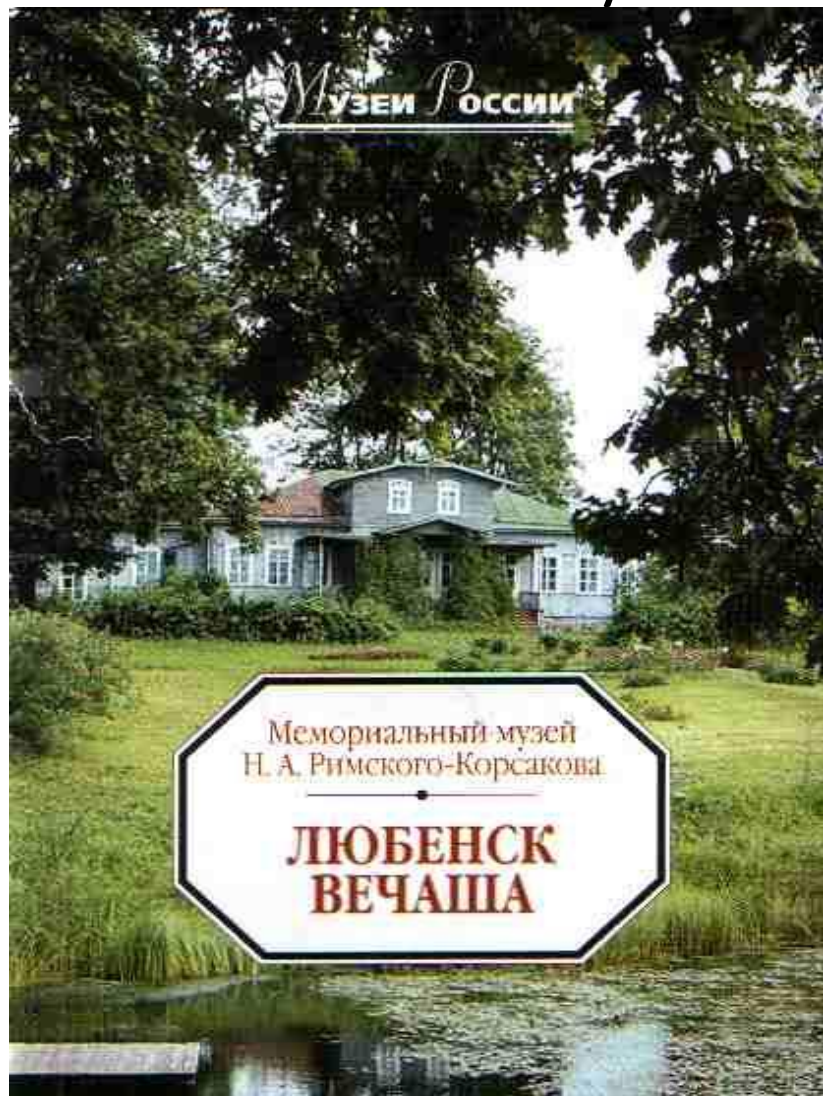
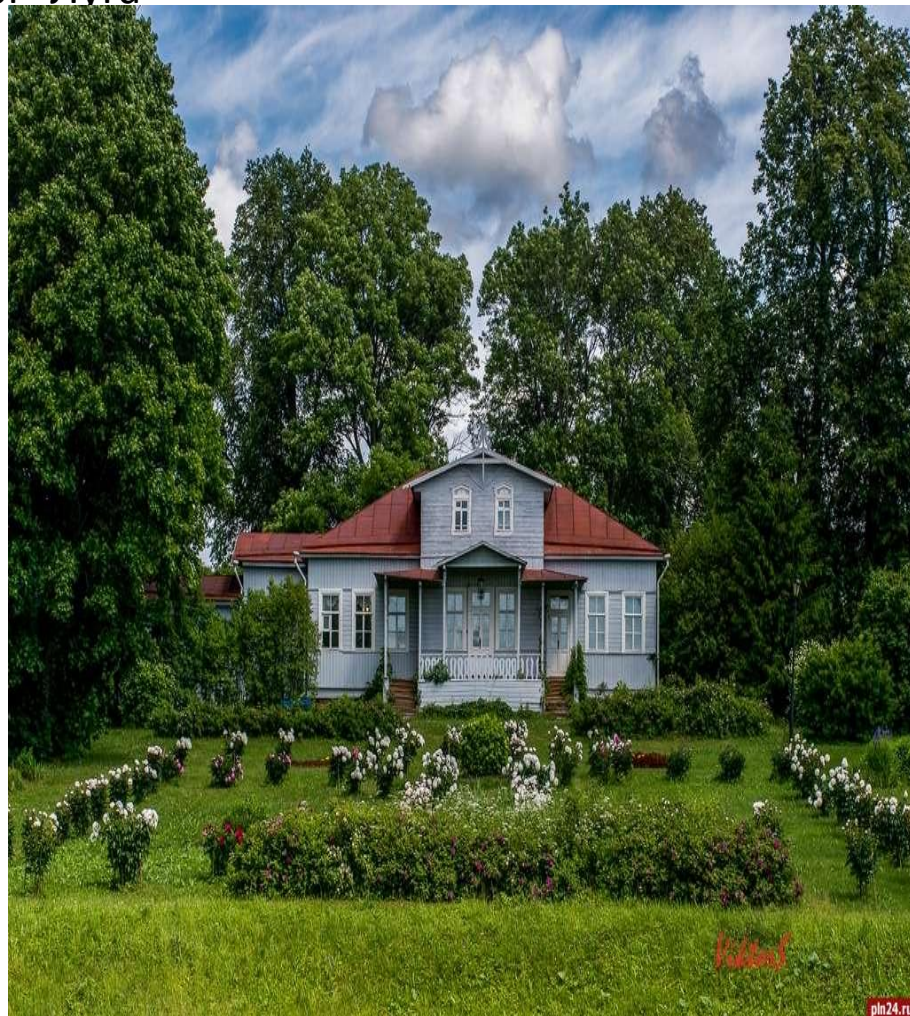


Туристический маршрут «На встречу с музыкой» Луга-Вечаша-Любенск



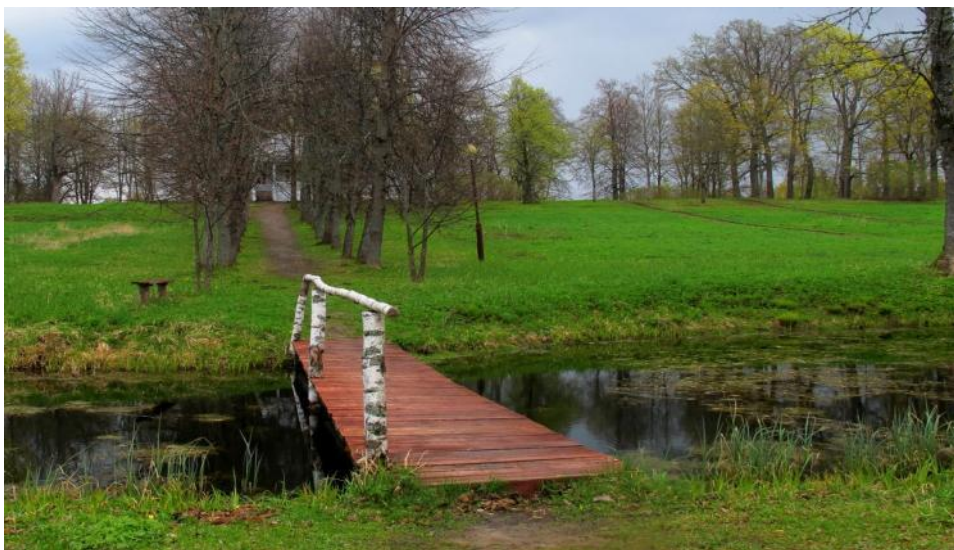
Музей-заповедник имени великого русского композитора Николая Андреевича Римского-Корсакова состоит из двух соседних усадеб Любенск и Вечаша. Они находятся в северной части Псковской области в 50 км от города Луги по шоссе Петербург- Луга



Каждый снимок и портрет, любую вещь,
любой портрет здесь сохранит народ

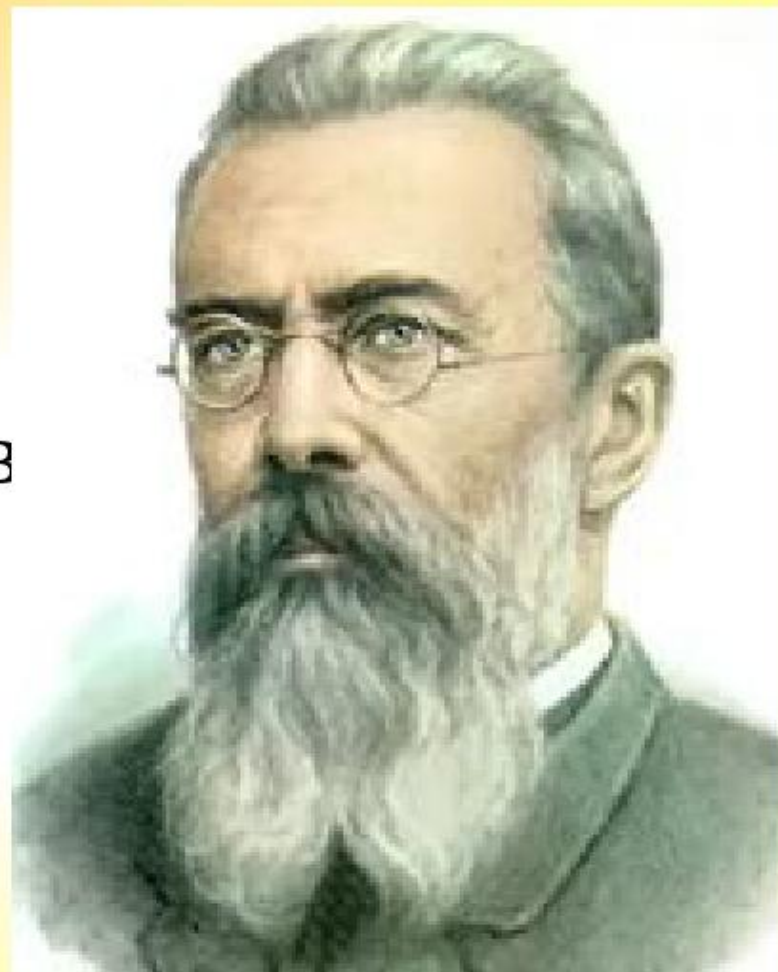


Парковые композиции у Зеркального пруда с мостиком из березовых стволов ,
беседка под
старой липой, цветники у Малого дома - все это придаёт особую прелесть и
уют всей усадьбе





Николай
Андреевич
Римский – Корсаков
(1844 - 1908)





Опера по сказке А.С.Пушкина



Сказка о царе Салтане





Опера по сказке А.С.Пушкина



В основу оперы
положена одноименная
стихотворная сказка
А.С. Пушкина





«Сказка о царе Салтане»

Опера композитора
Н.А. Римского-Корсакого

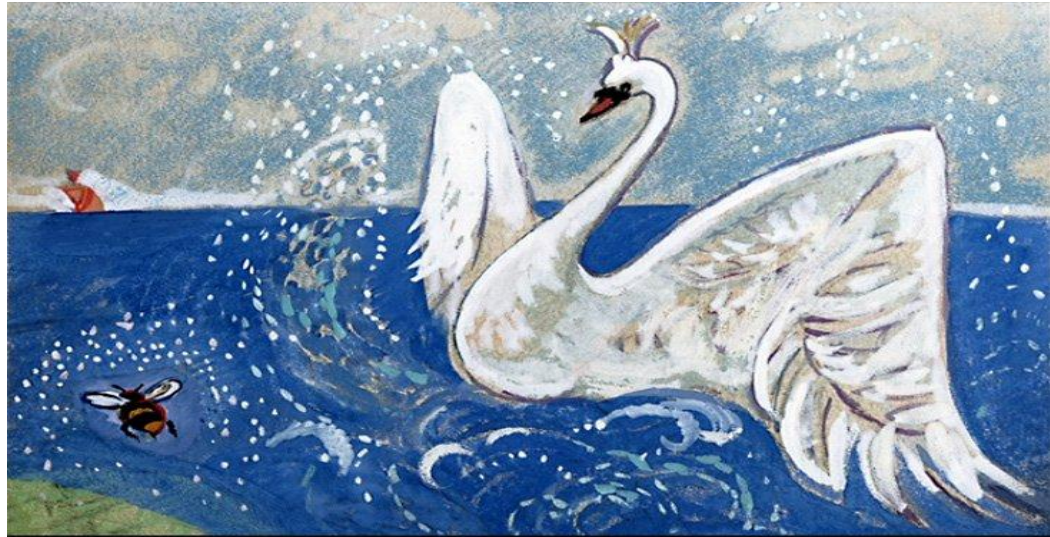


Опера-это вид музыкально-театрального искусства, который основан на слиянии слова, музыки и сценического действия.





Полёт шмеля



И опять она его
Вмиг обрызгала всего. | Тут он очень уменьшился,
Шмелем князь оборотился,



Полетел и жужжал,
Судно на море догнал,
Потихоньку опустился
На корму—и в щель забился.

Ветер весело шумит,
Судно весело бежит...
И желанная страна
Вот уж издали видна.

Это нам запомнилось



Наше участие в « Ночи перед Рождеством »



Чай с пирогами, катание с горки

